

札幌市中央区  
すすきの



# 松岡ビル

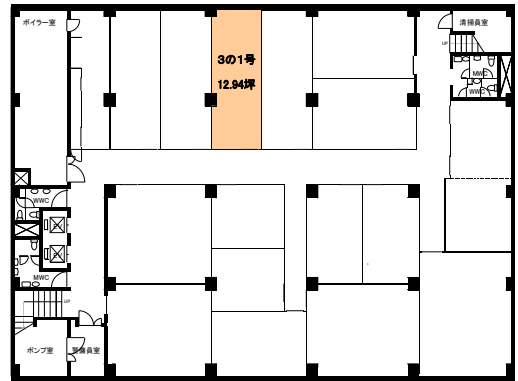
- 地下鉄「すすきの」駅 徒歩1分！
- 市電「すすきの」駅 徒歩1分！
- 駅前通と国道36号線が交差するススキノ十字街に面する好立地！
- 業種相談可

## ■ 建物概要

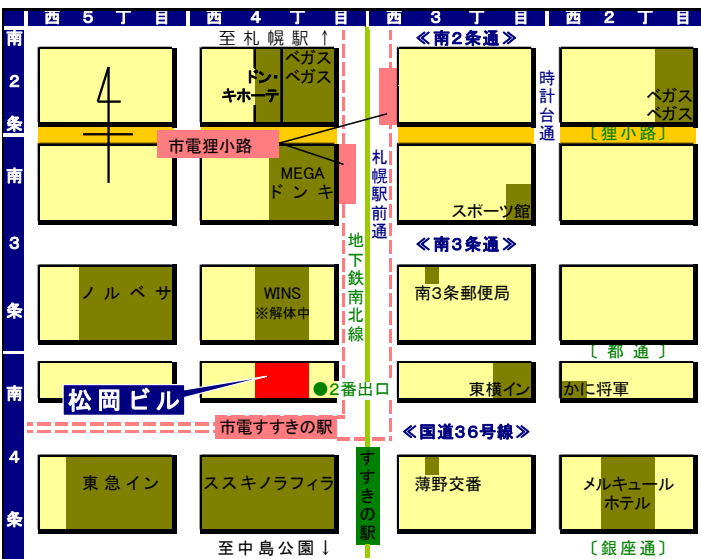
主用途	事務所・店舗(物販・飲食)
所在地	札幌市中央区南4条西4丁目7番地
交通	地下鉄南北線「すすきの」駅 2番出口徒歩1分 市電「すすきの」駅 徒歩1分
規模	地下1階・地上6階・塔屋1階
敷地面積	876.79㎡ (265.23坪)
延床面積	5,461.20㎡ (1,652.013坪)
構造	鉄筋コンクリート造
築年月	昭和40年11月(昭和45年9月増築)
条件	使用可能時間帯：AM7:30～AM3:00 (宿泊不可)
	暖房稼働時間帯：AM9:00～AM1:00 (冬季:10/15～5/15)※地下以外
	地下暖房稼働期間：冬季:11/16～4/15
	地下冷房稼働期間：夏季:5/1～11/15
現況	空室(地下スケルトン状態)
引渡	現況渡し
駐車場	無し
接道	国道36号線・都通
本体設備	9人乗エレベーター 2基
	階段 2箇所(南西側・北東側)
	共用トイレ(各階男子×2、女子×2)
	各階個別空調(暖房のみ)、地下は冷房有り
備考	NTTフレッツ光ネクスト対応
	暴力団関係・性風俗関係の契約はお断り致します



ビル全景 (2015.10撮影)



▲地下平面図



## ■ 空室状況

階数	号	室	契約面積	契約坪
地下	3	の1	42.78 m <sup>2</sup>	12.94 坪

## ■ お問い合わせ先<貸主>

株式会社 松岡ビル 管理事務所

〒064-0804

札幌市中央区南4条西4丁目 松岡ビル6F

TEL:011-231-8403 FAX:011-241-0979

※内見を御希望の場合は事前に御連絡下さい。

URL <http://www.matsuoka-bld.co.jp>  
E-mail [mail@matsuoka-bld.co.jp](mailto:mail@matsuoka-bld.co.jp)